

NORDIC-WALKING- UND WANDERROUTEN



Grenzüberschreitende
Erholung

Grensoverschrijdend
gezond genieten

Geldern

Straelen

Arcen

Arcen & Velden, Geldern und Straelen

Arcen & Velden, Geldern en Straelen





HALLO UND HERZLICH WILLKOMMEN IM GEBIET DER FOSSA EUGENIANA.

Sport im richtigen Maße ist gesund! Besonders gesundheitsförderlich ist das Nordic Walking, eine Sportart, die auch bei uns immer mehr Liebhaber findet. Deshalb haben wir für Sie im Gebiet der Fossa Eugeniana, also in den niederländischen Orte Arcen und Velden sowie auf deutscher Seite in Straelen und Geldern eine Auswahl von Strecken in verschiedenen Längen ausgewiesen, auf denen Sie diese Sportart ungestört ausüben können. Natürlich eignen sich diese Strecken auch zum Walken, Joggen und Wandern.

Dass sich unsere Region am Niederrhein und die angrenzende Niederländische Region Nord- und Mitten-Limburg auch hervorragend zum Radfahren und Skaten eignet, hat sich sicherlich schon herumgesprochen. Hierzu hat die Arbeitsgemeinschaft Fossa Eugeniana folgende, kostenlose Routenbeschreibungen herausgebracht: Fossa Route, Agro Route, Skater Route. Diese Routen können kostenlos bei uns angefordert werden. Sie können sie aber auch aus dem Internet herunterladen unter: www.freizeit-ohne-grenzen.de

HALLO EN HARTELIJK WELKOM IN DE STREEK VAN DE FOSSA EUGENIANA

Sporten is gezond! Dat geldt natuurlijk ook voor nordic walking, een sport die nog steeds in populariteit toeneemt. Daarom vindt u het Fossa Eugeniangebied, dus in de Nederlandse plaatsen Arcen en Velden en de Duitse plaatsen Geldern en Straelen, diverse trajecten van verschillende lengtes waarop deze sport ongestoord beoefend kan worden. Natuurlijk zijn deze trajecten ook uitermate geschikt voor walken, joggen en wandelen.

Dat de Duitse Niederrhein en de aangrenzende Nederlandse regio Noord- en Midden-Limburg ook uitstekend geschikt zijn voor fietsen en skaten is al algemeen bekend. De werkgroep Fossa Eugeniana heeft derhalve kosteloze folders ontwikkeld met fietsroutes (Agro- en Fossaroute) en skateroutes. Deze folders kunt u gratis bij ons aanvragen. U kunt deze ook downloaden via de website www.vrije-tijd-zonder-grenzen.nl.



INFO:
Prima Parken in Straelen
Kalvarienberg
Karl-Arnold-Straße
47638 Straelen

Länge:
ca. 5,2 km bis 10 km

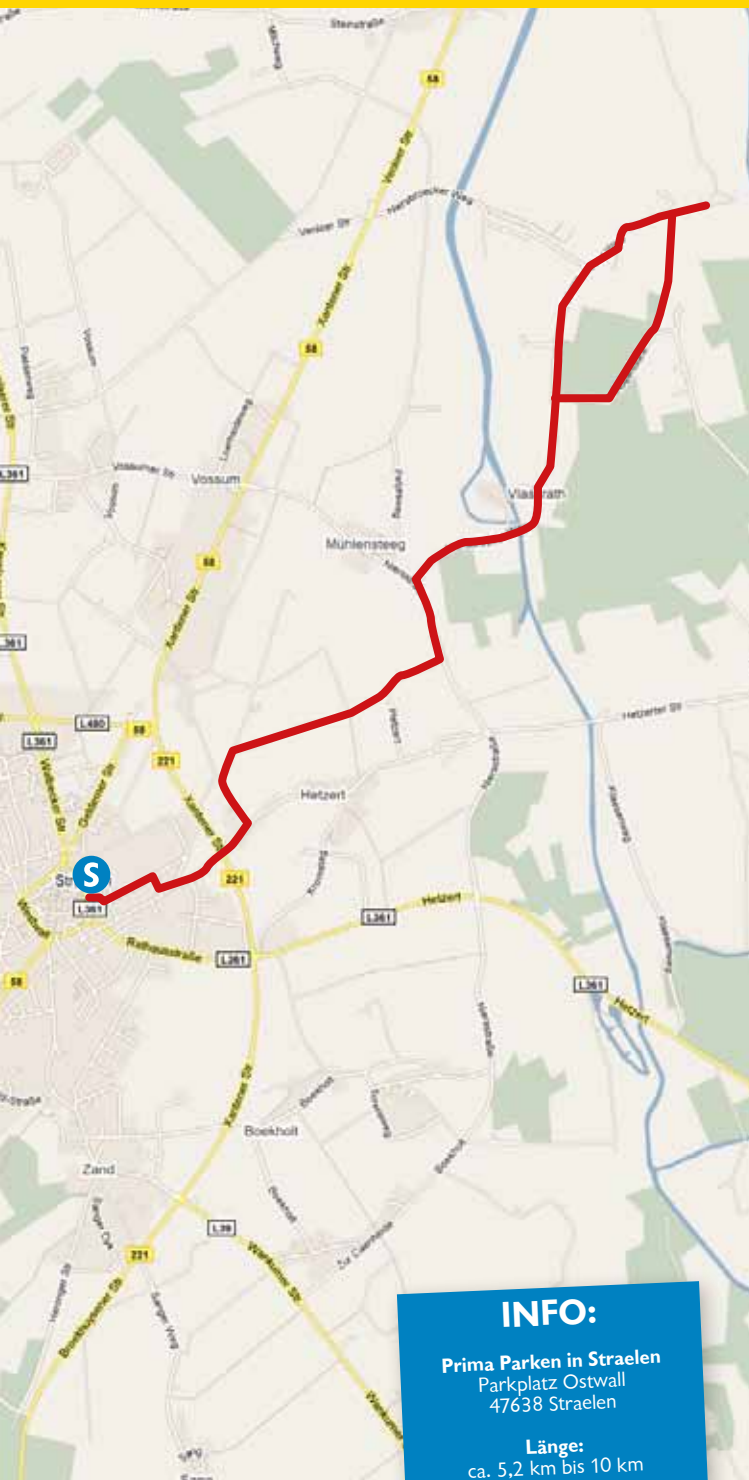
ROUTE PAESMÜHLE

Ausgangspunkt ist der Kalvarienberg (Karl-Arnold-Straße / Annastraße; Parkmöglichkeiten vorhanden). Von hier aus durch das Naherholungs- und Waldgebiet „Paesmühle“ bis zur Fußgängerampel an der Querspange „Quellenweg“, rund um das Bundeswehrdepot, vorbei am Naturdenkmal „Sieben Quellen“, Weiher Paesmühle zurück über den Quellenweg zum Ausgangspunkt. Wanderzeit: 1,5 Stunden

ROUTE PAESMÜHLE

Het vertrekpunt is de parkeerplaats aan de Kalvarienberg (Am Kalvarienberg, D-47638 Straelen). Van hieruit gaat u rondom het Bundeswehrdepot en door het stiltegebied Paesmühle. Verder leidt de route door het natuurgebied Sieben Quellen en door de Winklers Allee terug naar het vertrekpunt. Wandeltijd: ca. 1,5 uur





INFO:
Prima Parken in Straelen
 Parkplatz Ostwall
 47638 Straelen

Länge:
 ca. 5,2 km bis 10 km

ROUTE MÜHLENSTEEG - VLASSRATH - NIERSBROEK

Ausgangspunkt ist der Parkplatz am Ostwall (P2), von hier folgen Sie dem Soatpad, rechts An de Roos. Dann links in die Josefstraße und dann wieder links in den Wildrosenweg, bei der Gabelung rechts halten, erster Wirtschaftsweg rechts, Niersstraße links, rechts Niersbroeker Weg. Von hier aus vorbei an dem Herrensitz Vlaßrath, dem „Schanzhof“ (Galerie Herchenhahn) zur Holzbrücke an der „kleinen Niers“. Weiter durch Niersbroek und das Vlaßrather Bruch zurück zum Ausgangspunkt.
 Wanderzeit: ca. 1 Stunde

ROUTE MÜHLENSTEEG - VLASSRATH - NIERSBROEK

Het vertrekpunt is de parkeerplaats aan de Ostwall (P2), vanwaaruit u het Soatpad volgt en daarna rechts afslaat naar An de Roos. Vervolgens gaat u linksaf de Josefstraße en dan weer links de Wildrosenweg in. Bij de kruising gaat u rechts, en dan de eerste veldweg rechts, de Niersstraße links, en rechts de Niersbroeker Weg in. De route leidt u vervolgens langs het herenhuis Vlaßrath, de Schanzhof (waar tegenwoordig Galerie Herchenhahn gevestigd is), en over de houten brug naar de 'Kleine niers'. U wandelt verder door het Niersbroek en het Vlaßrather Broek terug naar het vertrekpunt aan de Ostwall. Wandeltijd: ca. 1 uur.



ROUTE STRAELEN

Start und Ziel der Strecke ist am Fitnessbad „wasserstraelen“ an der Lingsforter Straße. Ausreichend Parkmöglichkeiten sind vorhanden. Rund um „wasserstraelen“ ist eine 1 km lange Finnenbahn angelegt. Die weiche dämpfend gefederte Bahn bietet Gelegenheit für gelenkschonendes Gehen oder Laufen - daher perfekt geeignet für die Ausübung von Nordic Walking. Die Finnenbahn ist beleuchtet und kann daher auch in den Abendstunden und den Wintermonaten genutzt werden. Alle drei Streckenvorschläge beginnen und enden jeweils mit einer Runde um die Finnenbahn. Verlängerungen und Kürzungen der Laufstrecke sind von daher ohne Probleme möglich. Um die Strecken außerhalb des „wasserstraelen“ - Bereiches fortzuführen, überqueren Sie bitte die Lingsforter Straße rechter Hand, dann geht es links in den ersten Feldweg. Blaue Route - Kurzstrecke - ca. 5,2 km (inklusive Einlauf- und Auslaufrunde auf der Finnenbahn), grüne Route - Mittelstrecke - ca. 8,1 km (inklusive Einlauf und Auslaufrunde auf der Finnenbahn), rote Route - Langstrecke - ca. 10 km (inklusive Einlauf- und Auslaufrunde auf der Finnenbahn). Alle Routen sind natürlich auch super zum Joggen geeignet.

Het start- en eindpunt van de route is bij het Fitnessbad Wasserstraelen (Lingsforter Straße 100, D-47638 Straelen): er zijn hier voldoende gratis parkeermogelijkheden. Rondom Wasserstraelen is een kilometerslange atletiekbaan aangelegd. De dempende en verende baan biedt gelegenheid tot gewrichtsontziend lopen en is uitermate geschikt voor nordic walking. De atletiekbaan is verlicht en kan dus ook 's avonds gebruikt worden. Alle nordic walkingroutes starten en eindigen met een ronde op deze atletiekbaan, waarna u de route vervolgt door de Lingsforter Straße over te steken en daarna het eerste paadje links te gaan. De blauwe route is circa 5,2 km lang, inclusief een in- en uitloopronde. Deze route kunt u verlengen tot circa 8,1 km, door ook de groene traject te wandelen. Voor de fanatieke wandelaar is er ook nog het rode traject uitgestippeld, waarmee de route circa 10 kilometer lang wordt. Deze routetrajecten zijn ook prima geschikt voor hardlopers.



INFO:

Prima Parken in Straelen
wasserstraelen
Lingsforter Straße 100
47638 Straelen

Länge:
ca. 5,2 km bis 10 km





INFO:
Prima Parken in Geldern
 See Park Hotel
 Danziger Str. 5
 47608 Geldern

Länge:
 ca. 8,5 - 10 km

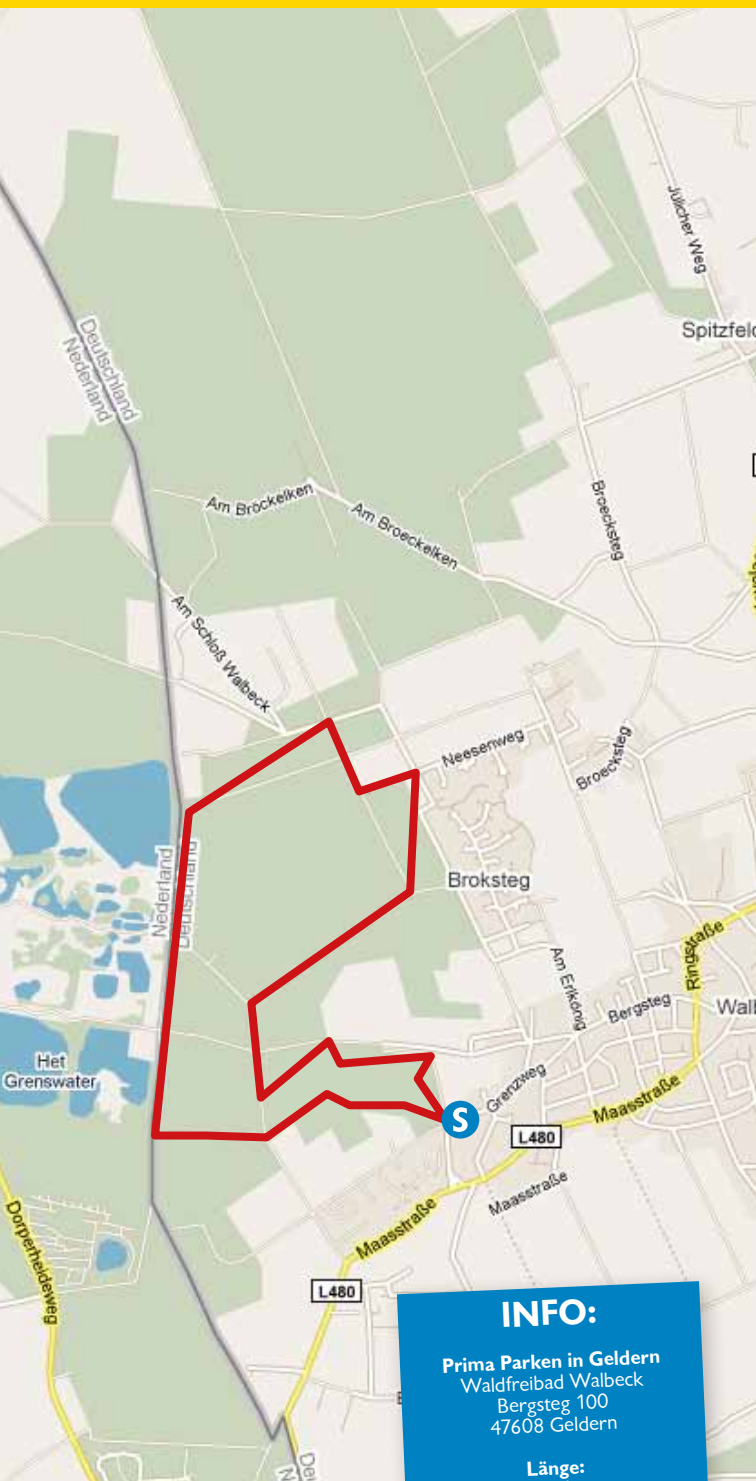
ROUTE BOECKELT

Startpunkt: Parkplatz neben dem „See Park“ Danziger Straße, Geldern. Entfernung zum Bahnhof ca.800 m. Die Wege sind meist asphaltiert, teilweise führt die Strecke aber auch über Wald-, Sand- und Kieswege. Bei länger anhaltendem Regenwetter ist die Verlängerung schlecht zu be- gehen. Da die Strecke teilweise durch ein Naturschutzgebiet führt, sind hier alle Hunde unbedingt anzuleinen. Freizeitangebote in unmittelbarer Nähe: Sauna-Park, Wellness-Angebote im See Park, Golfanlage Schloss Haag. Strecke: 8,5 km bis 10km. Schwierigkeitsgrad: leicht.

ROUTE BOECKELT

Het startpunt is op de parkeerplaats van het See Hotel (Danziger Strafe 5, D-47608 Geldern). De afstand tot het treinstation is 800m. De wandelpaden zijn grotendeels geasfalteerd, maar gedeeltelijk loopt het traject ook over semi- en onverharde paden. Bij aanhoudend nat weer is de routeverlenging daardoor slecht begaanbaar. Daar de route door een natuurgebied loopt, moeten alle honden aan de lijn gehouden worden. De ‘Boeckelt-route’ is 8,5 km lang, en kan uitgebreid worden tot in totaal 10 km lengte. Op het kaartje is deze routeverlenging ingetekend met een groene lijn.





INFO:
Prima Parken in Geldern
 Waldfreibad Walbeck
 Bergsteg 100
 47608 Geldern

Länge:
 ca. 5 km

ROUTE GRENZWALD

Startpunkt: Parkplatz am Waldfreibad in Geldern-Walbeck. Entfernung zum Bahnhof 10 km. Anbindung per Buslinie 35, Haltestelle Bergsteg, von dort aus noch ca. 1000 m Fußweg. Die Linie 35 fährt nicht an allen Tagen. Rundstrecke durch den Grenzwald zwischen dem Spargeldorf Walbeck und dem Nachbarort Arcen in den Niederlanden. Freizeitangebote in unmittelbarer Nähe: Waldfreibad, Steprather Mühle mit Backhaus, Spargelangebote auch für Gruppen. Strecke: 5 km. Schwierigkeitsgrad: leicht.

ROUTE GRENZWALD

Het startpunt van de „Grenzwald-route“ is de parkeerplaats van het openluchtzwembad 'Waldfreibad' in Geldern - Walbeck (Am Freibad, D-47608 Geldern). Het traject leidt door het grensbos tussen het Aspergedorp Walbeck en het grensdorp Arcen (NL). Onderweg komt u langs diverse beziens- en bezoekswaardige locaties, zoals het Waldfreibad, het dorp Walbeck en de Steprather Mühle.





INFO:

Prima Parken in Geldern
 Parkplätze am Gelderlandstadion
 Am Holländer See
 47608 Geldern

Parkplätze am Kreisverkehr
 Krefelder Straße/
 Am Holländer See

Länge:
 ca. 3,8 km bis 8,5 km

ROUTE HOLLÄNDER SEE

Startpunkt: Parkplatz gegenüber dem Reisemobilstellplatz „Am Holländer See“. Entfernung zum Bahnhof ca. 800 m. Rundstrecke 3,8 km um den Holländer See, überwiegend Sandwege, durch Waldgebiet. Verlängerung der Strecke mit Wendepunkt auf insgesamt 8,5 km, überwiegend Sandwege aber auch Asphalt. Wende- und weiterer Startpunkt ist die Niersaue in Pont, gegenüber dem Peutenweg.

Strecke: 3,8 km bis 8,5 km Schwierigkeitsgrad: leicht.

ROUTE HOLLÄNDER SEE

Het startpunt is op de parkeerplaats tegenover de kampeerplaats „Am Holländer See“ (Am Holländer See 19, D-47608 Geldern). Het traject loopt rondom de „Holländer See“, waarbij u hoofdzakelijk over onverharde wegen in het bosgebied loopt. Indien u gebruik maakt van de routeverlenging, komt u over deels geasfalteerde en deels onverharde wegen. Het keerpunt in de route is de „Niersaue“ in Pont (Peutenweg, D-47608 Geldern), welke ook als startpunt gebruikt kan worden.

De route rondom de Holländer See is 3,8 km lang, en kan uitgebreid worden tot in totaal 8,5 km lengte. Op het kaartje is deze routeverlenging zichtbaar ten zuiden van de spoorlijn.





INFO:

Prima Parken in Arcen
Parkplatz an die Schans
5944 Arcen NL

Länge:
ca. 12 km

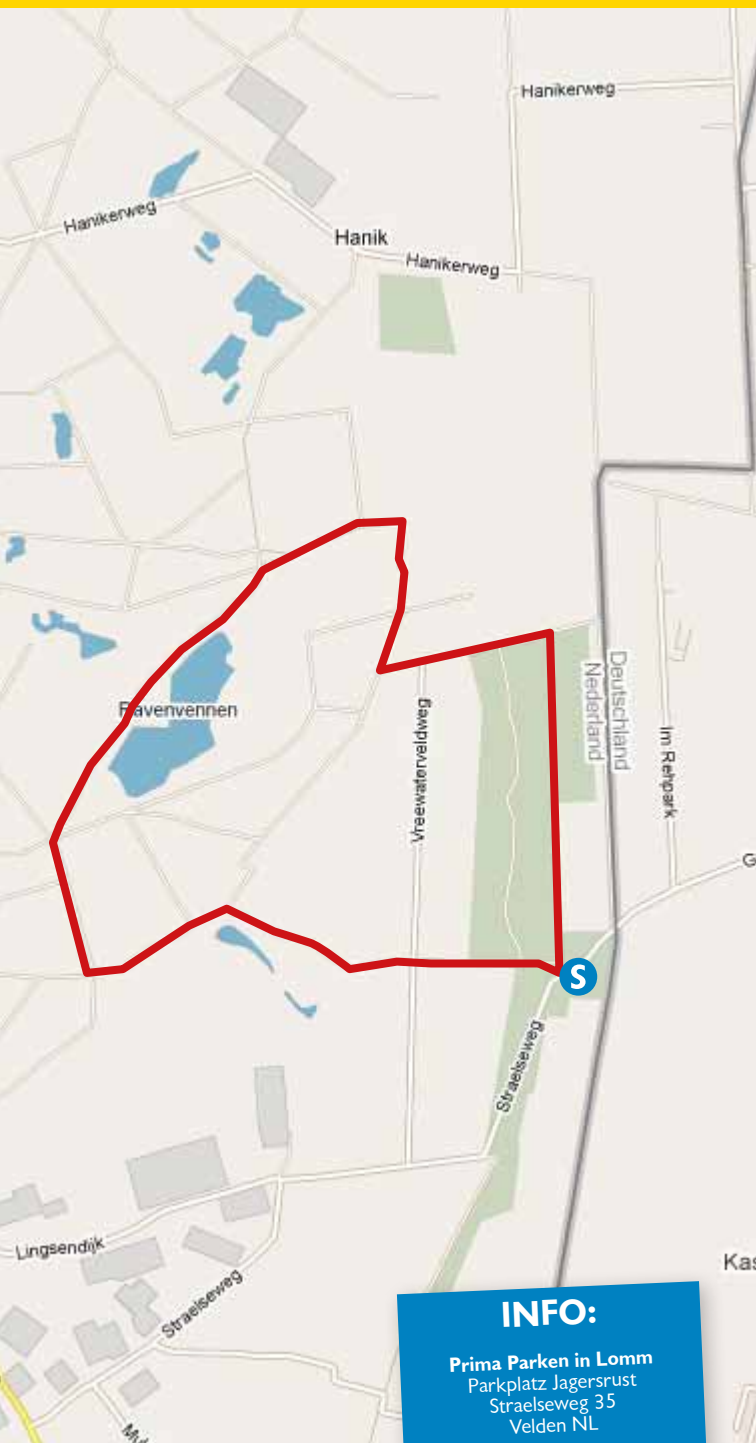
ROUTE ARCEN

Die Nordic-Walking-Route entlang der 'blauen Maasschleife' durch die wunderschöne und waldreiche Limburgische Landschaft, entlang der Maas und durch den romantischen Ort Arcen mit vielen gemütlichen Restaurants und sonnigen Terrassen. Eine abwechslungsreiche Route für Jeden.

ROUTE ARCEN

De route leidt u langs het blauwe lint dat de Maas vormt, en daarna door de mooie natuurgebieden van Stichting Limburgs Landschap. Onderweg komt u door het gezellige centrum van Arcen met haar vele terrassen en bezienswaardigheden. Kortom: de tocht biedt voor ieder wat wils!





INFO:

Prima Parken in Lommel
 Parkplatz Jagersrust
 Straelseweg 35
 Velden NL

Länge:
 ca. 5 km

ROUTE SCHANDELOSE HEIDE RAVENVENNEN

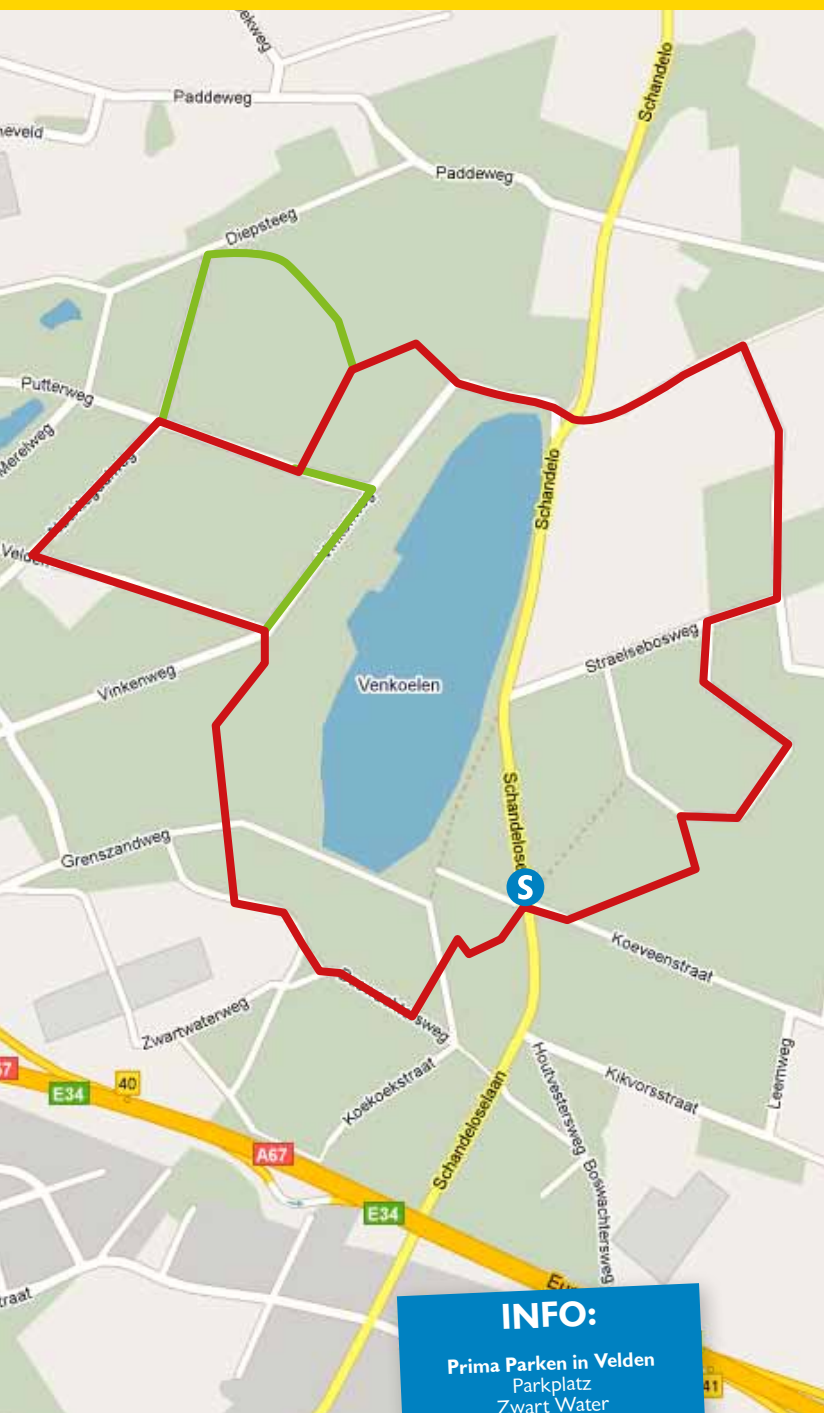
Das hügelige Dünengebiet war bis zum Anfang des 19. Jahrhunderts eine große Heidelandschaft mit vielen kleinen Moorseen, von denen heute noch ca. 50 zu finden sind. Die Bauern liebten hier ihre Schafe weiden, nicht zuletzt um Mist als Dünger für ihre Äcker zu gewinnen. Später wurde das Gebiet aufgeforstet. Das Holz diente meist als Stützmaterial für die Grubenarbeit. Heute werden von „Limburgs Landschap“ Baumbestände wieder reduziert, um die ursprünglich offene Landschaft wieder herzustellen. So können Sie die ursprüngliche Atmosphäre dieser Region heute wieder erleben.

Die Route ist ca. 5 km lang.

ROUTE SCHANDELOSE HEIDE RAVENVENNEN

De Ravenvennen is een reliëfrijk stuifduingebied, maar was tot begin vorige eeuw een uitgestrekt heidegebied met vennen, waarvan er nu nog zo'n 50 over zijn. Er graasden schaapkuddes die zo de mest voor de akkers produceerden. Later is het heidegebied vol geplant met (naald)bos. Het hout werd gebruikt als stuthout voor de mijnen. Stichting Limburgs Landschap haalt nu delen van dit productiebos weg, zodat er weer een meer open landschap ontstaat. Zo kunt u de weldadige sfeer ervaren die dit historische vennengebied uitademt.





INFO:
 Prima Parken in Velden
 Parkplatz
 Zwart Water
 Schandelooselaan Venlo, NL

Länge:
 ca. 5 km

ROUTE ZWARTE WATER

Bessere Aussicht auf das „Zwarte Water“. Das alte „Schwarze Wasser“ lag an der Stelle, wo jetzt die Autobahn A67 und das Industriegebiet Noorderpoort sind. Heute ist das „Schwarze Wasser“ eine landschaftlich abwechslungsreiche Gegend, mit Wäldern und Feuchtgebieten. Es gibt einen alten Arm der Maas (Venkoelen), kleine landwirtschaftliche Nutzflächen, Dünen und kleine Heidefelder. Die Route ist ca. 5 km lang. Die Routenabkürzungen und -verlängerungen sind mit der grüne Linie markiert.

ROUTE ZWARTE WATER

De route leidt u door Het Zwart Water, een gevarieerd gebied dat bestaat uit vochtige en droge bossen, de oude Maasarm Venkoelen, kleinschalig boerenland, duinen en kleine heideveldjes. De routeverkorting- en verlenging zijn ingetekend met een groene lijn.



AGRO-ROUTE



Grenzüberschreitende Erholung
Grensoverschrijdend gezond genieten

FOSSA-ROUTE



SKATER-ROUTEN



Grenzüberschreitende Erholung
Grensoverschrijdend gezond genieten

Arcen & Velden, Geldern und Straelen
Arcen & Velden, Geldern en Straelen



BADESPAß



Bad ohne Grenzen
Bad der „Fossa Eugenia“
Bad zwemplezier
Bad van „Fossa Eugenia

Arcen & Velden, Geldern und Straelen
Arcen & Velden, Geldern en Straelen

Geldern
Straelen
Arcen



ERHOLUNG OHNE GRENZEN

Willkommen im Gebiet der Fossa Eugenia

Fossa Eugenia steht für eine grenzüberschreitende Zusammenarbeit zwischen der niederländischen Gemeinde Arcen, Lomm & Velden und den deutschen Städten Geldern und Straelen.

Der Landstrich bietet verschiedene Möglichkeiten um der Hektik des Alltags zu entfliehen. Entdecken Sie Radfahren, skatend, wandernd oder walkend seinen Charme, genießen Sie die Spezialitäten lokaler Küchen oder machen Sie einen erholsamen Besuch in einem der Bäder.

Kurzum: im Gebiet Fossa Eugenia können Sie sich grenzenlos erholen!

GRENZELOOS GEZOND GENIETEN

Welkom in de Fossa Eugenia-streek!

Fossa Eugenia is de naam van een grensoverschrijdende samenwerking tussen de Nederlandse gemeente Venlo, en de Duitse gemeenten Geldern en Straelen.

Het gebied biedt u verschillende mogelijkheden om de hectiek van alledag te ontvluchten; ontdek al fietsend, skatend, wandelend of nordic walkend de charme van de streek, geniet van de specialiteiten uit de lokale keuken of breng een verkwikkend bezoek aan één van de baden.

Kortom: in de Fossa Eugenia-streek kunt u grenzeeloos gezond genieten!



VVV-winkel Venlo / Fremdenverkehrsamt Venlo
Nieuwstraat 40-42

5911 JT Venlo

Tel.: +31 (0)77 - 354 3800

Fax: +31 (0)77 - 351 4153

Mail: venlo@vvvnoordlimburg.nl

Web: www.liefdevoorlimburg.nl
www.lustauflimburg.de

Stadt Straelen – Tourist-Information

Rathausstraße 1

47638 Straelen

Tel.: +49 (0)2834 - 7020

Fax: +49 (0) 2834 - 702101

Mail: verkehrsverein@straelen.de

Web: www.straelen.de

Stadt Geldern – Stadtmarketing und Kulturbüro

Issumer Tor 36

47608 Geldern

Tel.: +49 (0)2831 - 398117

Fax: +49 (0)2831 - 398130

Mail: tourismus@geldern.de

Web: www.geldern.de

www.freizeit-ohne-grenzen.de

www.vrije-tijd-zonder-grenzen.nl

Alle Steckeninformationen und GPS-Daten zu dieser Route können auf der Homepage ausgedruckt bzw. heruntergeladen werden.

Ganz nah dran!
FLORIADA
VENLO 2012 HOLLAND
WORLD EXPO
www.floriade.nl

Fossa
Eugeniana